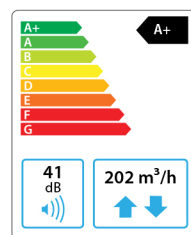


# Domekt CF 200 V

Maks. luftstrøm, m <sup>3</sup> /h	202
Maks. luftstrøm, l/s	56,11
Enhedens vægt, kg	42
Forsyningsspænding, V	1~230
Maksimal driftsstrøm, A	HE 8,3
Termisk effektivitet af varmegenvinding, %	92
Reference-luftstrøm, m <sup>3</sup> /s	0,039
Reference-trykforskel, Pa	50
SPI, W/(m <sup>3</sup> /h)	0,22
Filter mål BxHxL, mm	365x132x46
Ventilator motorens indgangseffekt ved reference-luftstrøm, W	15
Ventilator motorens indgangseffekt ved maksimal luftstrøm, W	37
Elektrisk luftvarmers kapacitet, kW / Δt, °C	0,5 / 9,8
Elektrisk forvarmers kapacitet, kW / Δt, °C	1 / 19,6
Plads til vedligeholdelse, mm	600



C6.1



C6.2

## Akustisk data

A-vægtet lydeffekt niveau  $L_{WA}$ , dB(A)  
ved reference-luftstrøm

Tilluft indgang	45
Tilluft udgang	59
Fraluft indgang	45
Fraluft udgang	59
Kabinet	41

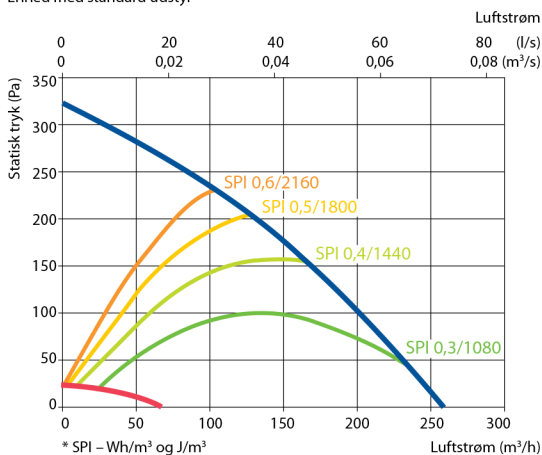
A-vægtet lydtryks niveau  $L_{pA}$ , dB(A)

10 m<sup>2</sup> normalt isoleret rum, afstand til hus – 3 m.

Omgivelser	30
------------	----

## Ydelse

Enhed med standard udstyr



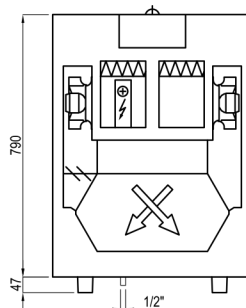
## Temperatureffektivitet

Udetemperatur, °C	Vinter					Sommer		
	-23	-15	-10	-5	0	25	30	35
Efter pladevarmeveksler, °C	18,9*	19,0*	19,0*	19,0	19,6	22,3	22,9	23,4

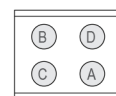
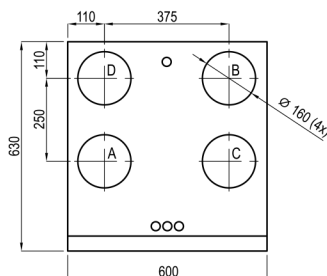
indendørs +22°C, 20 % RH.

\* beregningerne er udført efter evaluering af forvarmer.

## Vist som højre (R1)



## Vist som venstre (L1)



- A udeluft, indgang
- B tilluft
- C udsugning, indgang
- D fraluft

## Tilbehør (s. 123)

Lukkespjæld	AGUJ-M-160+LF230/LM230
Lyddæmper	A/D AGS-160-50-600-M
	B/C AGS-160-50-900-M
Vandvarmer	DH-160

PPU	PPU-HW-3R-15-0,4-W2
Tovejs ventil (vandvarmer)	VVP47.10-0,4
Vandkøler	DCW-0,2-1 / DHCW-160
Tovejs ventil (vandkøler)	VVP47.10-1,6