

Domekt R 400 H

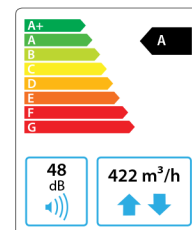
Maks. luftstrøm, m ³ /h	422
Maks. luftstrøm, l/s	117,22
Enhedens vægt, kg	45
Forsyningsspænding, V	1~ 230
Maksimal driftsstrøm, A	HE 6,3
Termisk effektivitet af varmegenvinding, %	84
Reference-luftstrøm, m ³ /s	0,082
Reference-trykforskel, Pa	50
SPI, W/(m ³ /h)	0,35
Filter mål BxHxL, mm	410x200x46
Ventilator motorens indgangseffekt ved reference-luftstrøm, W	55
Ventilator motorens indgangseffekt ved maksimal luftstrøm, W	126
Elektrisk luftvarmers kapacitet, kW / Δt, °C	1/9,4
Plads til vedligeholdelse, mm	650



C6.1



C6.2



Akustisk data

A-vægtet lydeffekt niveau L_{WA} , dB(A)
ved reference-luftstrøm

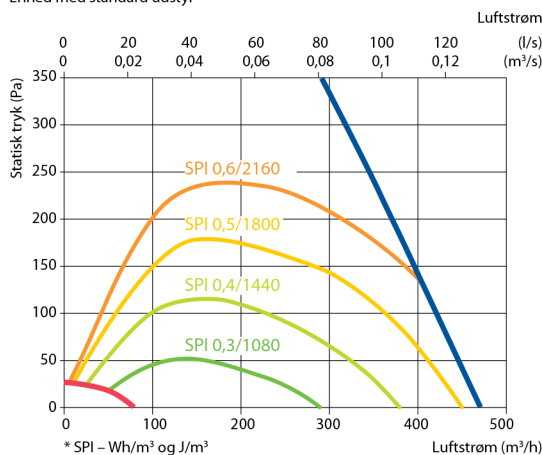
Tilluft indgang	60
Tilluft udgang	69
Fraluft indgang	60
Fraluft udgang	69
Kabinet	48

A-vægtet lydtryks niveau L_{PA} , dB(A)
10 m² normalt isoleret rum, afstand til hus – 3 m.

Omgivelser	37
------------	----

Ydelse

Enhed med standard udstyr

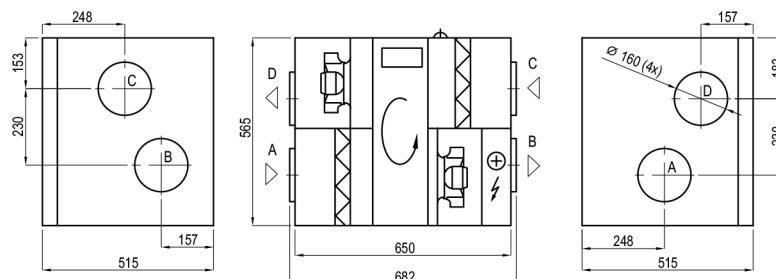


Temperatureffektivitet

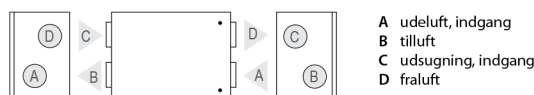
	Vinter					Sommer		
Udetemperatur, °C	-23	-15	-10	-5	0	25	30	35
Efter pladevarmeveksler, °C	13,4	14,9	15,9	16,8	17,8	22,6	23,5	24,5

indendørs +22°C, 20 % RH

Vist som højre (R1)



Vist som venstre (L1)



Tilbehør (s. 123)

Lukkespjæld	AGUJ-M-160+LF230/LM230
Lyddæmper	A/D AGS-160-50-600-M
	B/C AGS-160-50-900-M
Vandvarmer	DH-160
PPU	PPU-HW-3R-15-0,4-W1

Tovejs ventil (vandvarmer)	VVP47.10-0,4
Vandkøler	DCW-0,4-3 / DHCW-160
Tovejs ventil (vandkøler)	VVP47.10-1,6
DX-køler	DCF-0,4-3
Køleenhed	MOU-12HFN8+KA8140