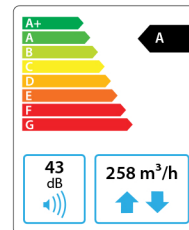


Domekt R 200 V

Maks. luftstrøm, m ³ /h	258
Maks. luftstrøm, l/s	71,67
Enhedens vægt, kg	42
Forsyningsspænding, V	1~230
Maksimal driftsstrøm, A	HE4,7
Termisk effektivitet af varmegenvinding, %	82
Reference-luftstrøm, m ³ /s	0,05
Reference-trykforskel, Pa	50
SPI, W/(m ³ /h)	0,35
Filter mål BxHxL, mm	285x130x46
Ventilator motorens indgangseffekt ved reference-luftstrøm, W	27
Ventilator motorens indgangseffekt ved maksimal luftstrøm, W	66
Elektrisk luftvarmers kapacitet, kW / Δt, °C	0,8 / 12,3
Plads til vedligeholdelse, mm	300



C4.1



Akustisk data

A-vægtet lydeffekt niveau L_{WA} , dB(A)
ved reference-luftstrøm

Tilluft indgang	53
Tilluft udgang	66
Fraluft indgang	53
Fraluft udgang	66
Kabinet	43

A-vægtet lydtryks niveau L_{PA} , dB(A)

10 m² normalt isoleret rum, afstand til hus – 3 m.

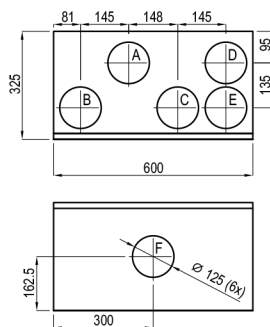
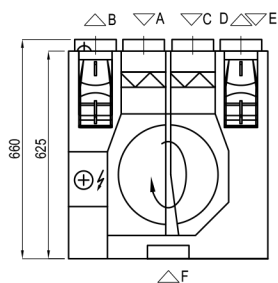
Omgivelser	33
------------	----

Temperatureffektivitet

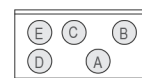
	Vinter				
Udetemperatur, °C	-23	-15	-10	-5	0
Efter pladevarmeveksler, °C	11,6	13,5	14,6	15,8	16,9

indendørs +22°C, 20% RH

Vist som venstre (L1)



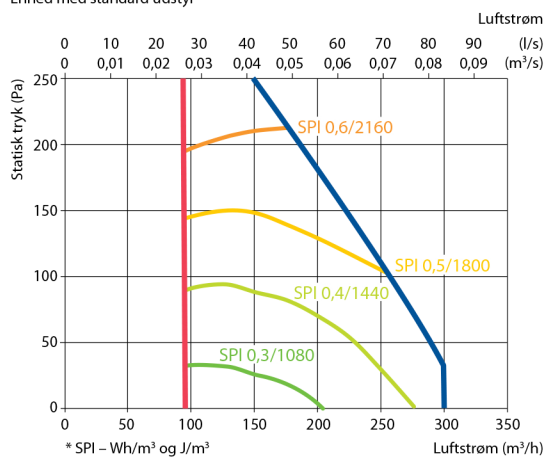
Vist som højre (R1)



- A udeluft, indgang
- B tilluft
- C udsugning, indgang
- D fraluft
- E ekstra udsugnings tilslutning (bypass – fraluft uden varmegenvinding)
- F tilslutning til køkken emhætte (bypass – fraluft uden varmegenvinding)

Ydelse

Enhed med standard udstyr



Tilbehør (s. 123)

Lukkespjæld	AGUJ-M-125+LF230/LM230
Lyddæmper	A/D AGS-125-50-600-M
	B/C AGS-125-50-900-M
Vandvarmer	DH-125
PPU	PPU-HW-3R-15-0,4-W1
Tovejs ventil (vandvarmer)	VVP47.10-0,4

Vandkøler	DHCW-125
Tovejs ventil (vandkøler)	VVP47.10-1,6
Emhætte	KH
Dekorativt panel	DP
Luftfordelingsboks	OSD-200 VE-125
Udendørs rist	LD-125

