

# Domekt R 500 V

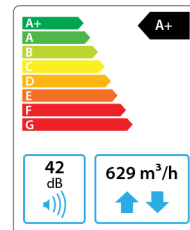
Maks. luftstrøm, m <sup>3</sup> /h	629
Maks. luftstrøm, l/s	174,72
Enhedens vægt, kg	113
Forsyningsspænding, V	1~230
Maksimal driftsstrøm, A	HE 7,3
Termisk effektivitet af varmegenvinding, %	85
Reference-luftstrøm, m <sup>3</sup> /s	0,122
Reference-trykforskel, Pa	50
SPI, W/(m <sup>3</sup> /h)	0,21
Filter mål BxHxL, mm	540x260x46
Ventilator motorens indgangseffekt ved reference-luftstrøm, W	47
Ventilator motorens indgangseffekt ved maksimal luftstrøm, W	107
Elektrisk luftvarmers kapacitet, kW / Δt, °C	1 / 6,3
Plads til vedligeholdelse, mm	1050



C6.1



C6.2



## Akustisk data

A-vægtet lydeffekt niveau  $L_{WA}$ , dB(A)  
ved reference-luftstrøm

Tilluft indgang	52
Tilluft udgang	60
Fraluft indgang	52
Fraluft udgang	60
Kabinet	42

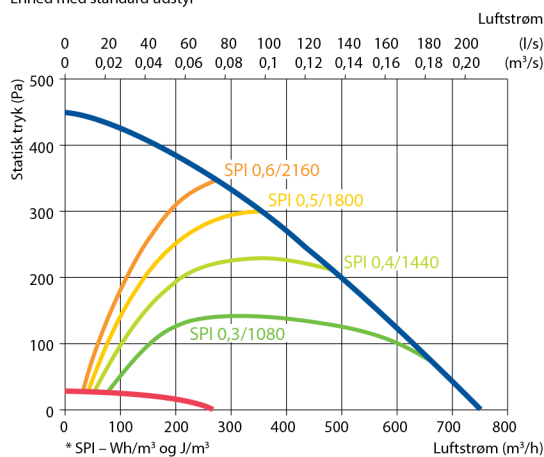
A-vægtet lydtryks niveau  $L_{PA}$ , dB(A)

10 m<sup>2</sup> normalt isoleret rum, afstand til hus – 3 m.

Omgivelser	31
------------	----

## Ydelse

Enhed med standard udstyr

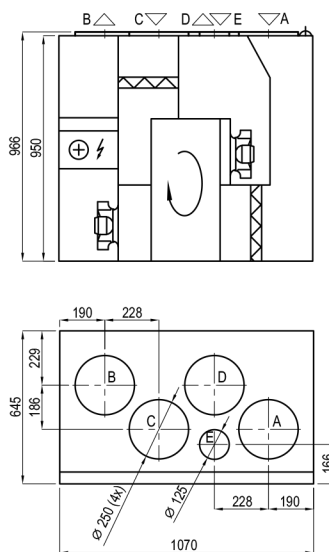


## Temperatureffektivitet

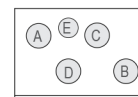
	Vinter					Sommer		
Udetemperatur, °C	-23	-15	-10	-5	0	25	30	35
Efter pladevarmeveksler, °C	15,3	16,5	17,2	18,0	18,7	22,5	23,2	24,0

indendørs +22°C, 20% RH

Vist som venstre (L1)



Vist som højre (R1)



- A udeluft, indgang
- B tilluft
- C udsugning, indgang
- D fraluft
- E ekstra udsugnings tilslutning (bypass – fraluft uden varmegenvinding)

## Tilbehør (s. 123)

Lukkespjæld	AGUJ-M-250+LF230/LM230
Lyddæmper	A/D AGS-250-50-600-M
	B/C AGS-250-50-900-M
Vandvarmer	DH-250
PPU	PPU-HW-3R-15-0,63-W1

Tovejs ventil (vandvarmer)	VVP47.10-0,63
Vandkøler	DCW-0,5-3 / DHCW-250
Tovejs ventil (vandkøler)	VVP47.15-2,5
DX-køler	DCF-0,5-3
Køleenhed	MOU-12HFN8+KA8140