

Domekt R 700 H

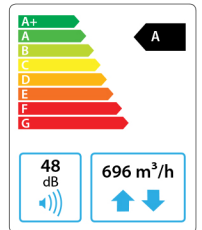
Maks. luftstrøm, m ³ /h	696
Maks. luftstrøm, l/s	193,33
Enhedens vægt, kg	87
Forsyningspænding, V	1~230
Maksimal driftsstrøm, A	HE 11,7
Termisk effektivitet af varmegenvinding, %	84
Reference-luftstrøm, m ³ /s	0,135
Reference-trykforskel, Pa	50
SPI, W/(m ³ /h)	0,34
Filter mål BxHxL, mm	540x260x46
Ventilatormotorens indgangseffekt ved reference-luftstrøm, W	89
Ventilatormotorens indgangseffekt ved maksimal luftstrøm, W	176
Elektrisk luftvarmers kapacitet, kW / Δt, °C	2 / 11,4
Plads til vedligeholdelse, mm	950



C6.1



C6.2



Akustisk data

A-vægtet lydeffekt niveau L_{WA} , dB(A)
ved reference-luftstrøm

Tilluft indgang	60
Tilluft udgang	69
Fraluft indgang	60
Fraluft udgang	69
Kabinet	48

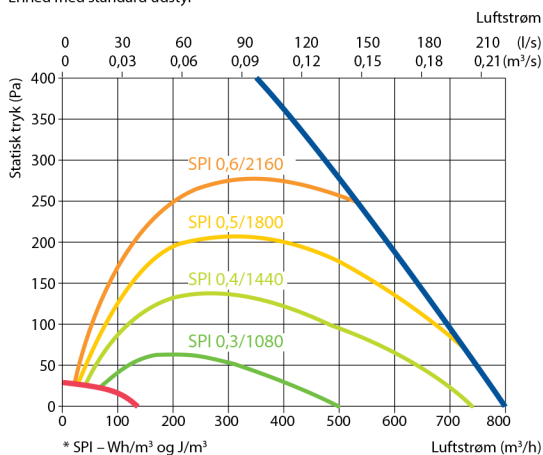
A-vægtet lydtryks niveau L_{pA} , dB(A)

10 m² normalt isoleret rum, afstand til hus – 3 m.

Omgivelser	37
------------	----

Ydelse

Enhed med standard udstyr

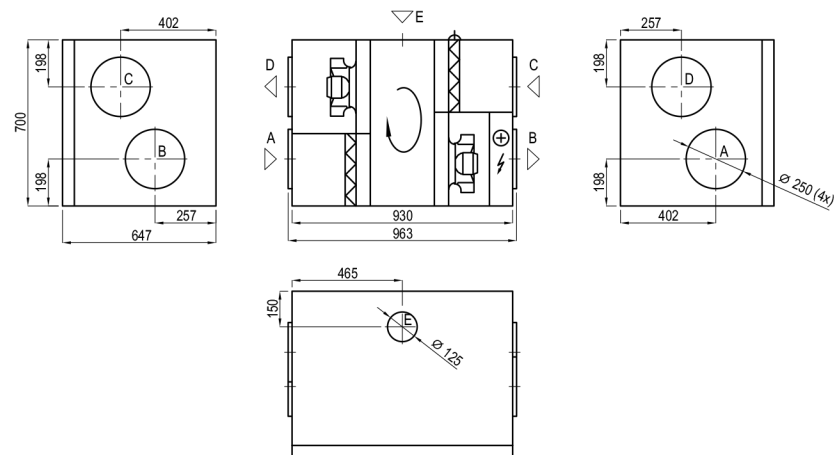


Temperaturreffektivitet

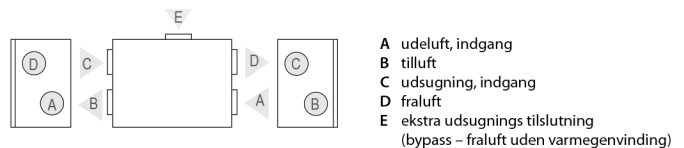
	Vinter					Sommer		
Udetemperatur, °C	-23	-15	-10	-5	0	25	30	35
Efter pladevarmeveksler, °C	13,6	15,1	16,0	16,9	17,9	22,6	23,5	24,4

indendørs +22°C, 20 % RH

Vist som højre (R1)



Vist som venstre (L1)



Tilbehør (s. 123)

Lukkespjæld	AGUJ-M-250+LF230/LM230
Lyddæmper	A/D AGS-250-50-600-M
	B/C AGS-250-50-900-M
Vandvarmer	DH-250
PPU	PPU-HW-3R-15-0,63-W1

Tovejs ventil (vandvarmer)	VVP47.10-0,63
Vandkøler	DCW-0,7-5 / DHCW-250
Tovejs ventil (vandkøler)	VVP47.15-2,5
DX-køler	DCF-0,7-5
Køleenhed	MOU-18HFN8+KA8140