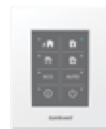


# Domekt R 700 V

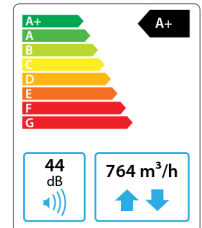
Maks. luftstrøm, m <sup>3</sup> /h	764
Maks. luftstrøm, l/s	212,22
Enhedens vægt, kg	114
Forsyningsspænding, V	1~230
Maksimal driftsstrøm, A	HE11,7
Termisk effektivitet af varmegenvinding, %	83
Reference-luftstrøm, m <sup>3</sup> /s	0,149
Reference-trykforskel, Pa	50
SPI, W/(m <sup>3</sup> /h)	0,26
Filter mål BxHxL, mm	540x260x46
Ventilator motorens indgangseffekt ved reference-luftstrøm, W	73
Ventilator motorens indgangseffekt ved maksimal luftstrøm, W	179
Elektrisk luftvarmers kapacitet, kW / Δt, °C	2 / 10,4
Plads til vedligeholdelse, mm	1050



C6.1



C6.2



## Akustisk data

A-vægtet lydeffekt niveau  $L_{WA}$ , dB(A) ved reference-luftstrøm

Tilluft indgang	55
Tilluft udgang	63
Fraluft indgang	55
Fraluft udgang	63
Kabinet	44

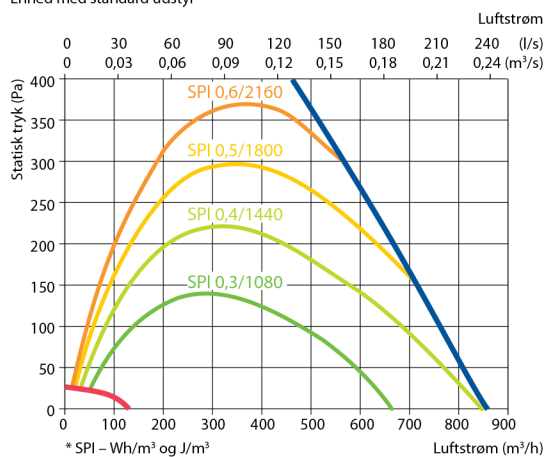
A-vægtet lydtryks niveau  $L_{pA}$ , dB(A)

10 m<sup>2</sup> normalt isoleret rum, afstand til hus – 3 m.

Omgivelser	34
------------	----

## Ydelse

Enhed med standard udstyr

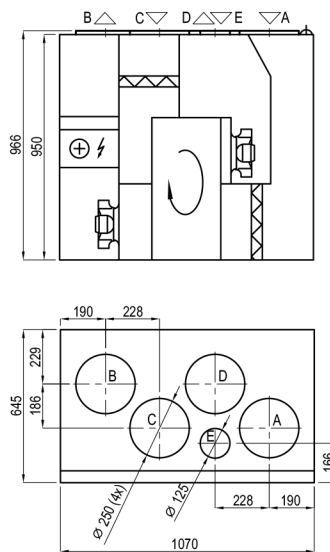


## Temperatureffektivitet

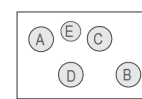
	Vinter					Sommer		
Udetemperatur, °C	-23	-15	-10	-5	0	25	30	35
Efter pladevarmeveksler, °C	13,1	14,7	15,7	16,7	17,7	22,6	23,6	24,6

indendørs +22°C, 20 % RH

Vist som venstre (L1)



Vist som højre (R1)



- A udeluft, indgang
- B tilluft
- C udsugning, indgang
- D fraluft
- E ekstra udsugnings tilslutning (bypass – fraluft uden varmegenvinding)

## Tilbehør (s. 123)

Lukkespjæld	AGUJ-M-250+LF230/LM230
Lyddæmper	A/D AGS-250-50-600-M
	B/C AGS-250-50-900-M
Vandvarmer	DH-250
PPU	PPU-HW-3R-15-0,63-W1

Tovejs ventil (vandvarmer)	VVP47.10-0,63
Vandkøler	DCW-0,7-5 / DHCW-250
Tovejs ventil (vandkøler)	VVP47.15-2,5
DX-køler	DCF-0,7-5
Køleenhed	MOU-18HFN8+KA8140